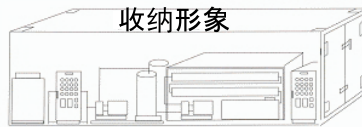
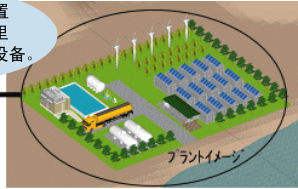


从海水·湖水·游泳池取水,然后净化作为饮料水。



敝公司的淡水化装置是在一台的集装箱里设置这些小型化的设备。



收纳形象



■在24小时制造10吨~100吨的饮料水。大小不同

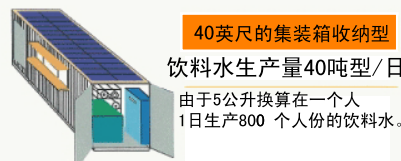
■上一级机也能形成矿泉水。



20英尺的集装箱收纳型

饮料水生产量20吨型/日

由于5公升换算在一个人1日生产4000个人份的饮料水。



40英尺的集装箱收纳型

饮料水生产量40吨型/日

由于5公升换算在一个人1日生产800个人份的饮料水。



外觀

内部

受水槽

RO膜(相反渗入膜)

■以省电力类型连发电机和太阳光也能劳动。

■排列集装箱要机械设备也能制作大量的水。



■ 敝公司的技术人员正处理不少海外成套设备。

■ 敝公司的技术正受到来自日本政府的助成。

■ 整个敝公司的开发的产品是东京都的助成对象。

■ 敝公司是日本经济产业省贰在民间活力开发机构的会员。

是敝公司利用的各种专利的一部分。

[发明属于的技术专业]

这项发明有关利用相渗入膜(RO膜)的净化装置, 这装置用100伏特以及200伏特的低电压驱动水泵, 能够得到十分量的净水。

[发明的效果]

根据这项发明, 甚致做电源供家庭使用的以及电池用设备, 可能做海水通过RO膜的超高压, 因为很容易显著的小型化和低廉价, 而且在无电源的地方也可能利用设备, 所以这项发明被期待了, 为了解除地球上的水不够有很大的效果。

PCT/处理污水的净水装置 访净水装置 访集装箱型净水处理装置



Internet Japan
株式会社インターネットジャパン

Internet japan Co., LTD.

Asahi Bldg. 11F, Kanda-Jimbocho 2-14, Chiyoda-ku, Tokyo 101-0051

T E L . +81-3-5215-2585 F A X . +81-3-5215-2586

http://www.it-japan.co.jp/ china@it-japan.co.jp